

症例2

熊本大学医学部附属病院中央検査部

田中 洋子

症例

症例 5歳女児

主訴 みぎ下腿部痛

現病歴 3～4ヶ月前より特に誘因なく、みぎ下腿部痛が出現し、改善と増悪を繰り返していた。その際近医にてレントゲンを撮影したが異常なしだった。

1週間前にみぎ下腿部の腫脹に気づき再度レントゲンを撮影したところ腫瘍が疑われ、精査加療目的で当院整形外科紹介となった。

既往歴 なし

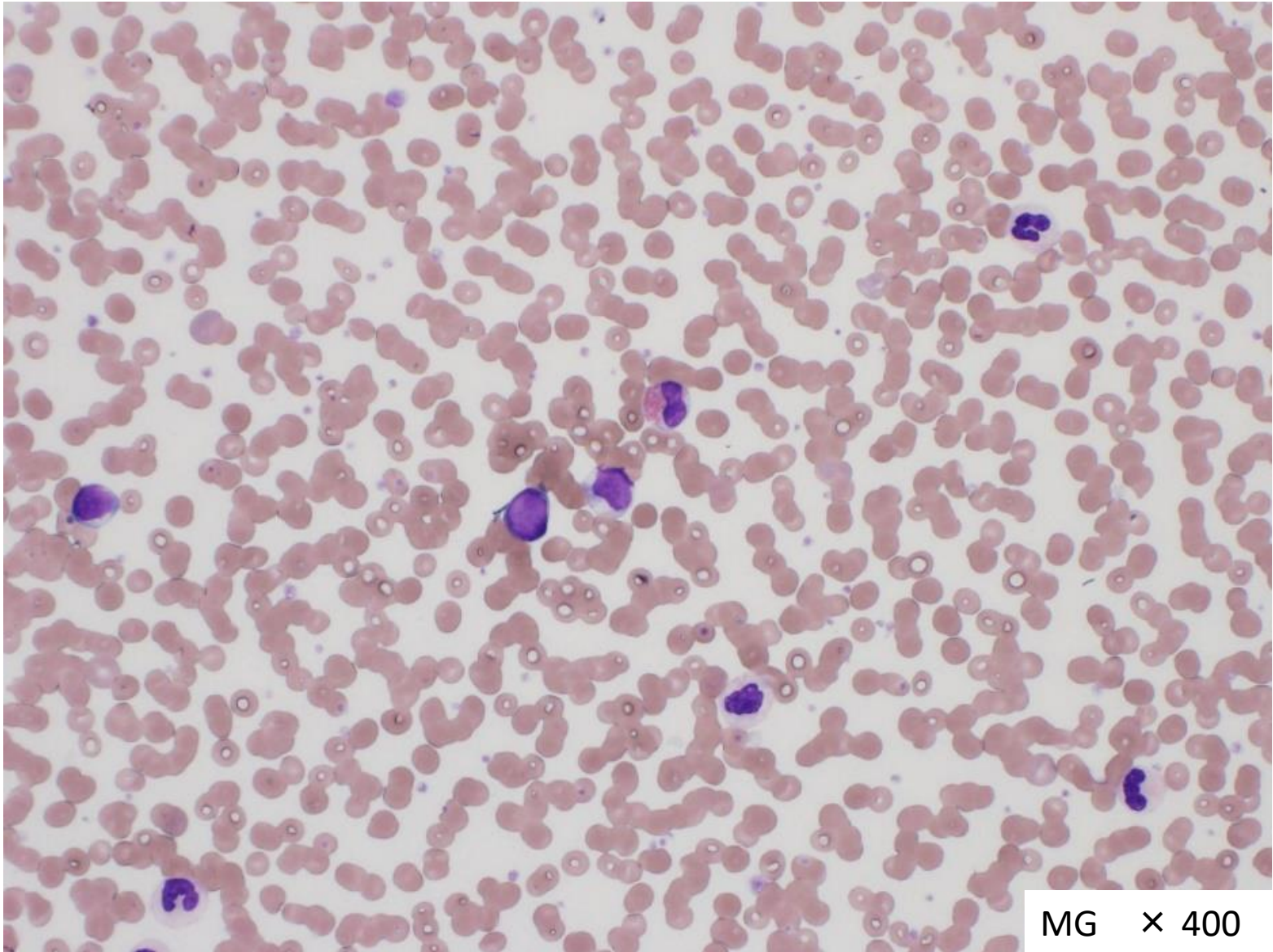
生化学検査

TP	7.1g/dL	T-Bil	0.4mg/dL
ALB	3.4g/dL	D-Bil	0.1mg/dL
Na	136mEq/L	AST	31U/L
K	5.6mEq/L	ALT	11U/L
Cl	101mEq/L	LD	1963U/L
Ca	9.1mg/dL	γ-GT	25U/L
BUN	25.5mg/dL	ALP	347U/L
Crea	0.82mg/dL	CHE	257U/L
eGFR	>90	CK	47U/L
		IP	6.0mg/dL
		CRP	7.91mg/dL

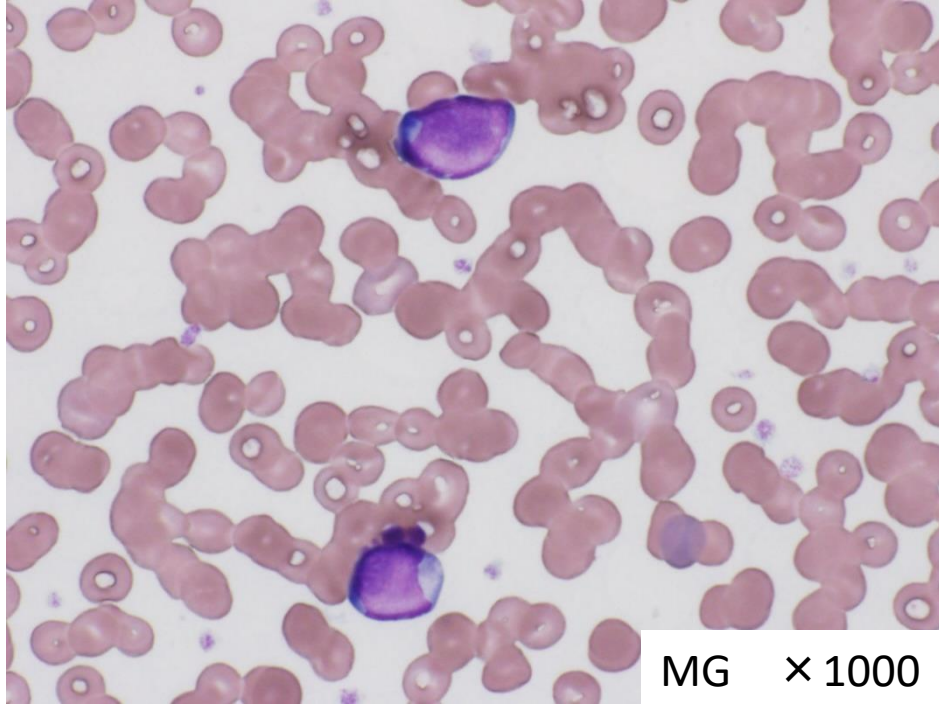
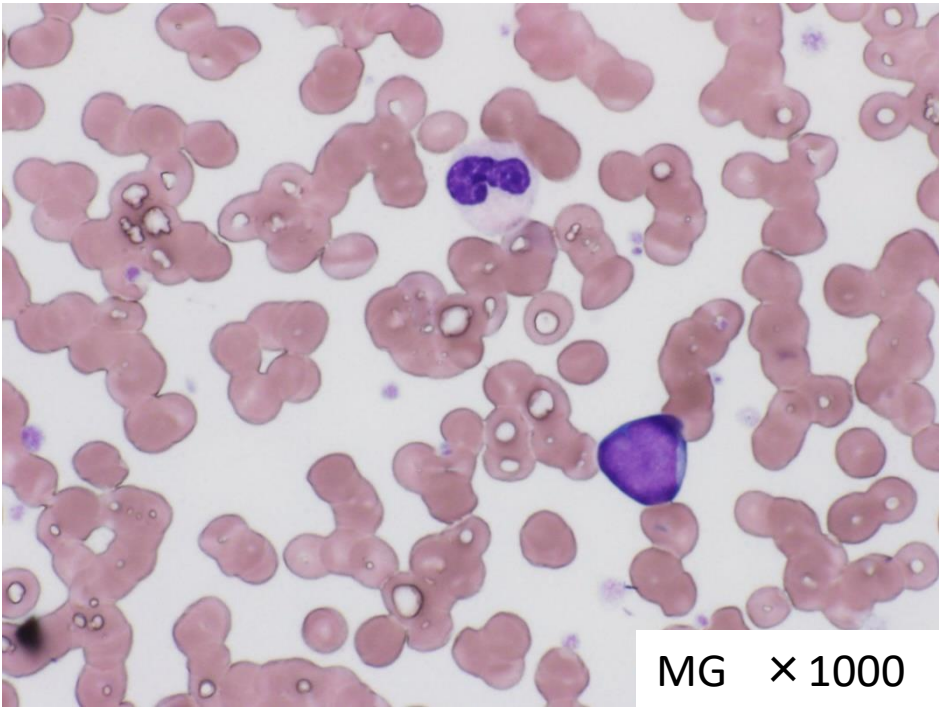
血液検査・凝固検査

WBC	$11.4 \times 10^3 / \mu\text{L}$	PT	12.6秒
RBC	$4.6 \times 10^6 / \mu\text{L}$	PT%	85%
Hgb	10.6g/dL	INR	1.09
Hct	33.7%	APTT	31.4秒
MCV	73.3fL	APTT%	83%
MCH	23pg	DD	2.5 $\mu\text{g}/\text{mL}$
MCHC	31.5%		
RDW	17.2%		
PLT	$203 \times 10^3 / \mu\text{L}$		
Pct	0.17%		
MPV	8.3fL		
PDW	8.6fL		
RET-%	1.4%		
RET-N	$64.8 \times 10^3 / \mu\text{L}$		

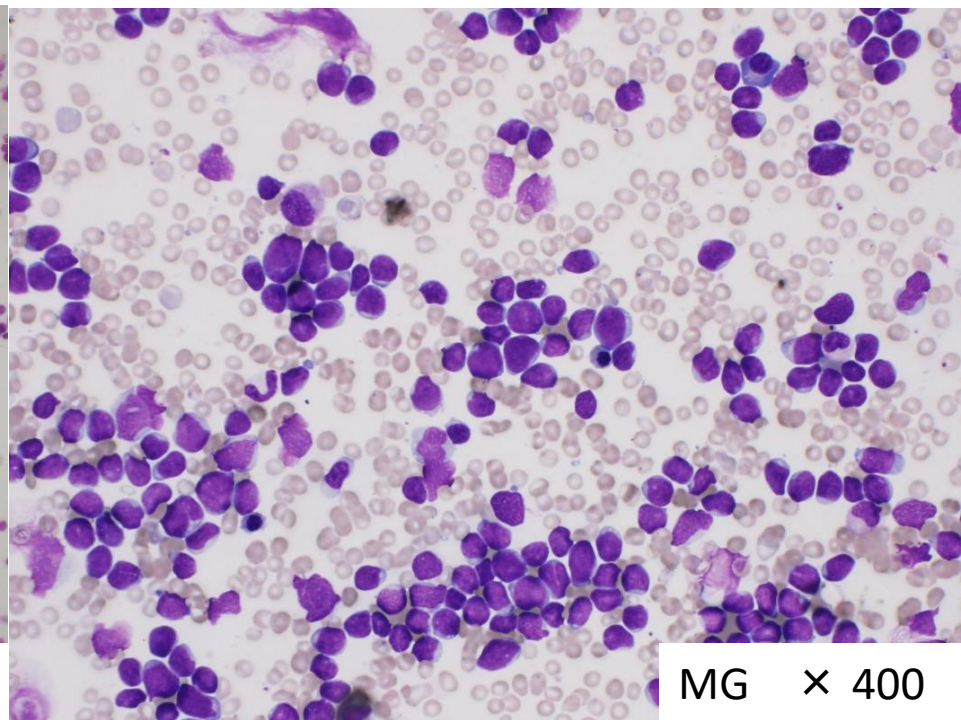
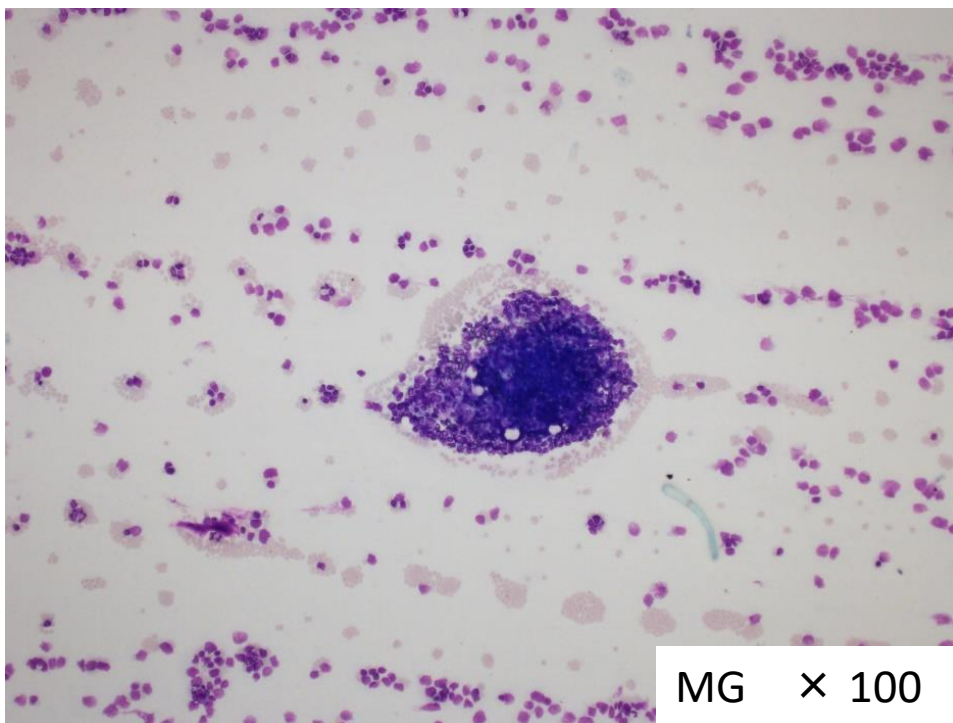
末梢血

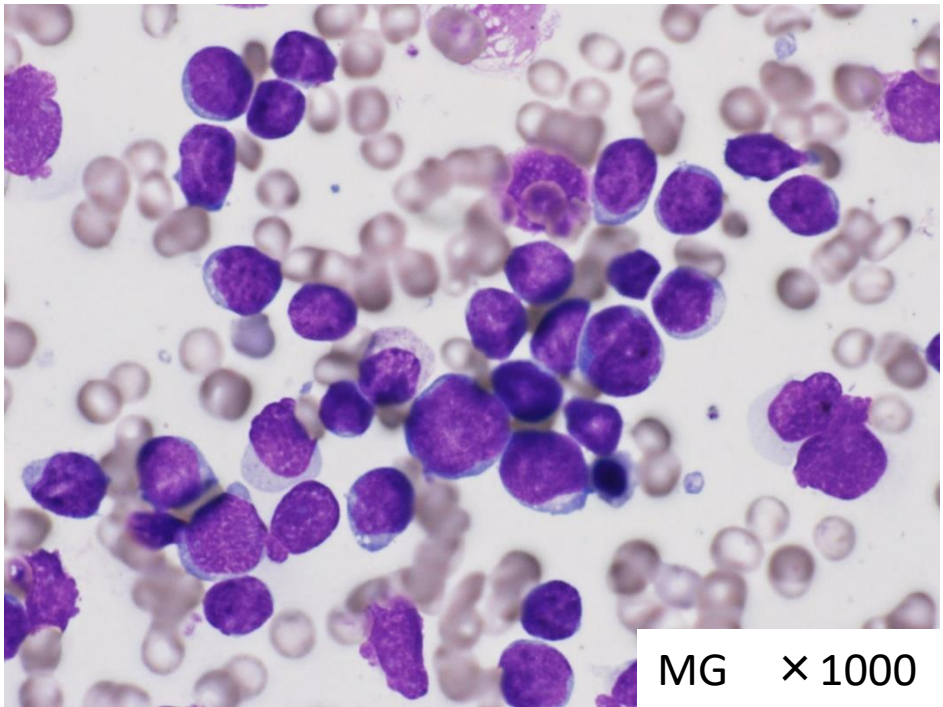
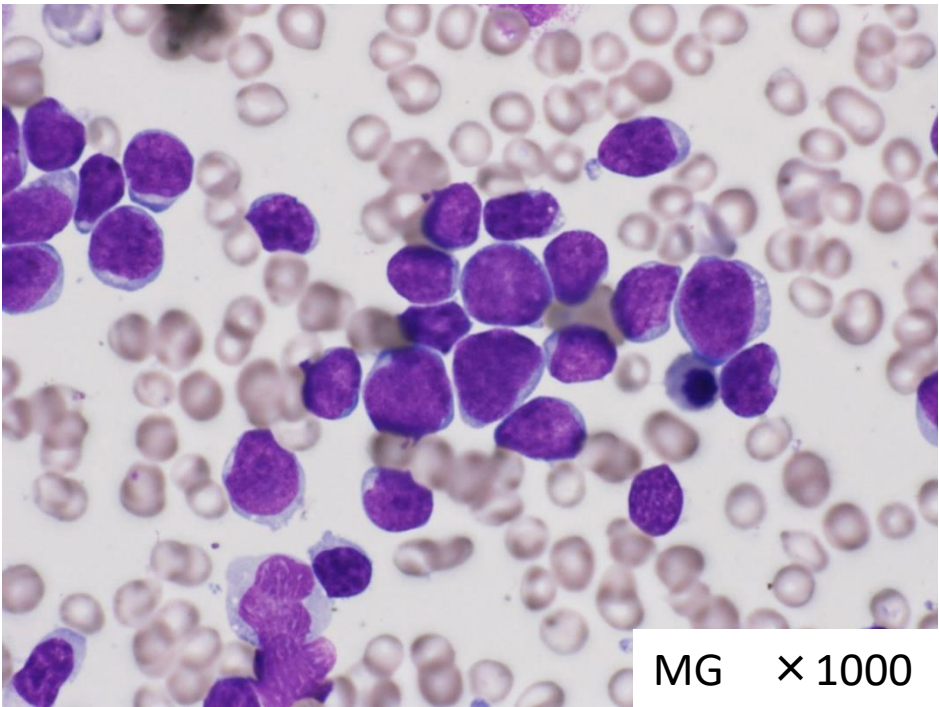


MG × 400



骨髓





骨髓 特殊染色結果

