

症例3

熊本大学医学部附属病院 中央検査部

嶋村 啓太

症例

年齢：50 代

性別：女性

主訴：SLE、血小板減少、溶血、発熱

現病歴：平成××年にSLEと診断され熊本への転居に伴い当院でフォローアップしていた。数日前から倦怠感があり×月×日に近医受診したところ、LDH高値、Hb低値、血小板減少を認めため精査加療目的に救急搬送され、緊急入院となった。

検査データ

生化学検査

TP	5.9 g/dL	(6.5-8.3 g/dL)
ALB	3.3 g/dL	(3.9-4.9 g/dL)
Na	144 mEq/L	(138-146 mEq/L)
K	3.1 mEq/L	(3.5-5.0 mEq/L)
Cl	112 mEq/L	(99-109 mEq/L)
Ca	8.4 mg/dL	(8.3-10.5 mg/dL)
UA	4.1 mg/dL	(3.6-7.0 mg/dL)
BUN	10.7 mg/dL	(8-24 mg/dL)
Crea	0.69 mg/dL	(0.56-1.18 mg/dL)
eGFR	70	(60<)
T-Bil	1.9 mg/dL	(0.3-1.1 mg/dL)
D-Bil	0.2 mg/dL	(0-0.2 mg/dL)
AST	56 U/L	(13-34 U/L)
ALT	24 U/L	(7-37 U/L)
LD	1028 U/L	(112-213 U/L)
γ-GT	35 U/L	(9-47 U/L)
ALP	165 U/L	(106-350 U/L)
CHE	279 U/L	(218-464 U/L)
CRP	2.20 mg/dL	(<0.3 mg/dL)
Amy	71 U/L	(32-116 μg/dL)
CK	88 U/L	(45-176 μg/dL)
P-Glu	129 mg/dL	(72-110 mg/dL)

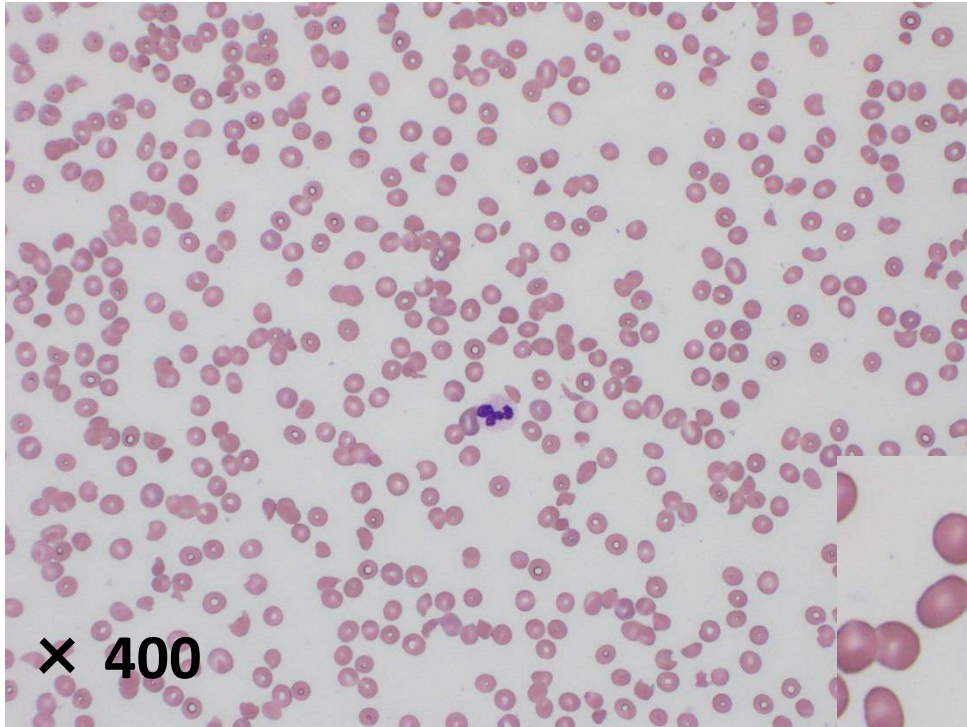
凝固検査

PT	12.6 秒	(11.0-15.2 秒)
PT%	80%	(70-130%)
INR	1.09	()
APTT	34.1 秒	(24-39 秒)
APTT%	78%	()
Fib	299 mg/dL	(200-400 mg/dL)
ATⅢ	101%	(81-121%)
α2-PI	128%	(77-120%)
FDP	9.5 μg/mL	(<5.0 μg/mL)
DD	4.3 μg/mL	(<1.0 μg/mL)

血液検査

WBC	4.9 × 10 ³ /μL
RBC	2.12 × 10 ⁶ /μL
Hgb	6.5 g/dL
Hct	18.2%
MCV	85.8 fL
MCH	30.7 pg
MCHC	35.7%
RDW	16.6%
PLT	8 × 10 ³ /μL
Pct	---%
MPV	---fL
PDW	---fL
RET-%	8.56%
RET-N	137.8 × 10 ³ /μL

末梢血液像



末梢血液像



末梢血液像

